



國際災例分析





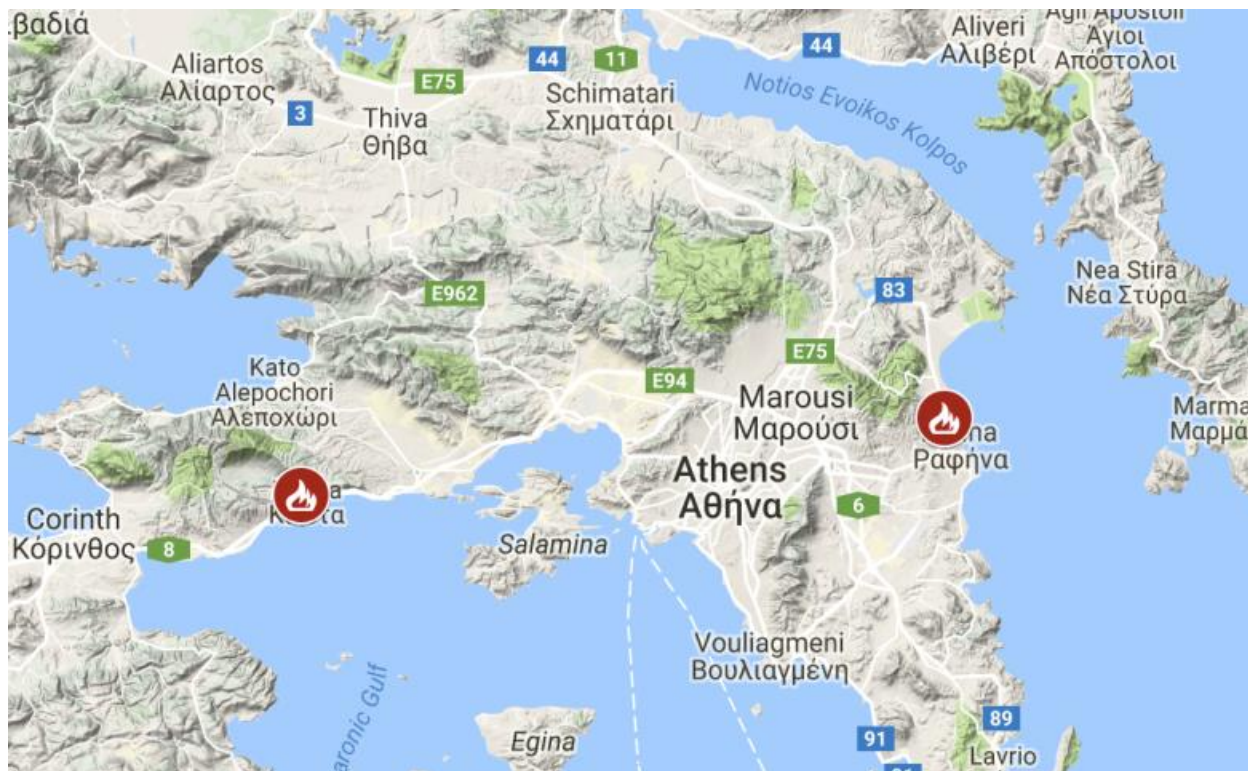
國際重大災害應變分析

107年7月希臘野火事件

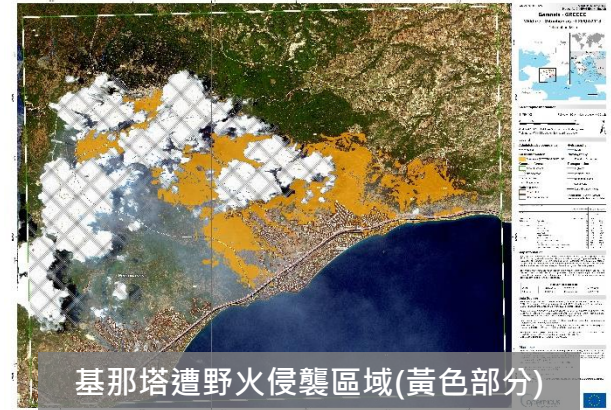


事件描述

- 時間：2018年7月23日
- 地點：希臘
- 事件描述：2018年7月23日下午13時，希臘西側的基那塔（Kineta）地區及東側馬諦村（Mati）皆發生森林大火，速度高達124公里/小時，焚燒蔓延至林地及村落，成為希臘歷年來最嚴重的一次火災。



希臘野火發生地點



基那塔遭野火侵襲區域(黃色部分)



馬諦村遭野火侵襲區域(黃色部分)

災情描述

- 本次野火事件共計造成**96人死亡**，**187人受傷**。
- 超過**1,500棟房屋**及**300多輛汽車**慘遭摧毀及嚴重破壞。
- 野火產生的**大量濃煙**遮蔽天空及基那塔（Kineta）地區的高速公路幹道，**造成當地陸海空交通大受影響**。
- 由於基那塔（Kineta）地區及馬諦村（Mati）為當地熱門觀光景點，因此觀光產業大受影響。



慘遭野火侵襲後的馬諦村



大量濃煙影響當地交通

資料來源：

EXPRESS <https://www.express.co.uk/news/world/993250/greece-fire-athens-wildfire-attica-greek-state-of-emergency-20-dead-70-injured>

轉角國際 https://global.udn.com/global_vision/story/8662/3271384

政府應變作為

災時應變：

- 希臘政府共出動**600多名消防員**、**250多輛消防車**及**消防飛機**，從海陸空三方搶救，並**疏散沿海地區居民及遊客**。
- 希臘總理齊普拉斯於23日中斷波西尼亞的訪問行程，立即回國投入**救災緊急會議**。
- 於拉斐那(Rafina)碼頭成立**臨時醫院**，醫護人員在救援船上協助逃難的倖存民眾。



當地政府出動各項設備全力搶救

資料來源：

EXPRESS <https://www.express.co.uk/news/world/993250/greece-fire-athens-wildfire-attica-greek-state-of-emergency-20-dead-70-injured>

看中國 <https://www.seretchina.com/news/b5/2018/07/26/865749.html>

政府應變作為

災後復原及重建：

- 當地政府提供受災戶最少5,000歐元撫恤金，死者家屬提供1萬歐元，全額補助喪葬費用。
- 當地政府結合希臘疾病預防控制中心組織展開捐贈活動，主要提供基本的醫療必需品。
- 當地企業於災後提供免費食物和水，民眾則透過Airbnb免費開放住宿予受災戶。



各式物資及醫療必需品提供災民使用

資料來源：

Fri <http://trad.cn.rfi.fr/contenu/20180727-%E5%B8%8C%E8%87%98%E9%87%8E%E7%81%AB%E6%AD%BB%E5%82%B7%E6%85%98%E9%87%8D-%E5%BF%97%E5%B7%A5%E7%89%A9%E8%B3%87%E5%A4%A7%E9%87%8F%E6%B9%A7%E5%85%A5%E7%81%BD%E5%8D%80>

政府應變作為

國際援助：

歐盟民防機制**協調動員**歐盟國家的飛機，車輛，醫務人員和消防員協助救援，並啟動哥白尼衛星系統，為希臘提供高度專業化的地圖。各國援助內容如下：

國家	援助內容
阿爾巴尼亞	提供 10萬歐元的財政援助。
克羅地亞	提供兩架水上飛機協助救援。
塞浦路斯	消防車、消防人員及一千萬歐元經濟援助。
意大利	提供兩架水上飛機協助救援。
馬其頓共和國	提供 10萬歐元的財政援助。
波蘭	提供兩支國家消防隊，協助救援和消防行動。
葡萄牙	調動50名消防人員協助救援。
羅馬尼亞	提供具有消防用途及後勤支援之飛機並調動20名士兵前往支援。
西班牙	提供兩架水上飛機協助救援。
美國	提供無人機監視野火，以利協助發現救災。

致災原因研判

- 希臘自去年開始乾旱程度逐漸攀升，23日當天，由於氣溫超過攝氏40度因而引發野火，加以時速高達120公里的強風，導致火勢快速蔓延。
- 災害發生時，因阿提卡區東部的馬諦村（Mati）並未於第一時間立即發布疏散撤離之命令，待下達命令後，則仍有部分居民不願撤離家園，因而導致死傷人數大增。



希臘野火延燒災情

加強民眾自主防災之概念

近年來因**氣候變遷**全球溫度升高，造成世界各地野火發生機率平凡，因此平時應針對易致災地區之民眾**加強宣導自主防災之概念**，多注意周遭環境，以**降低災害所造成之威脅**。

結合在地企業，提高應變能力

平時應與**在地企業建立良好的關係**，並**邀集企業參與防災社區演練及各項防救災相關活動**，以利當發生重大災害時，可藉由企業之人力及物力，**爭取災害搶救之時效性與弭補物資不足等情況**。

訂定大規模疏散避難計畫

建議平時應**預先擬定大規模災害疏散避難計畫**，如需跨區域疏散避難時，**能盡速疏散人群，將傷亡降至最低**。